

ZB 1200B – maszyna do produkcji rękawów toreb papierowych



Certyfikat CE

Maszyna ZB1200B z automatycznym podawaniem zbigowanego arkusza dla produkcji tzw. „tutek”, czyli rękawów papierowych toreb. Nadaje się do produkcji rękawów z różnego rodzaju papieru i kartonu (pakowy, lakierowany, foliowany).

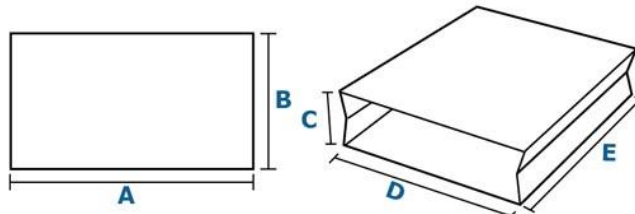
Wyposażona w automatyczny podajnik arkuszy, regulacji częstotliwości z boku i z przodu, układu dozowania warstw kleju i systemu automatycznego formowania i zaginania klina na bocznych bokach rękawa oraz **zawijania górnego grzbietu rękawa po klejeniu**. Łatwa i szybka zmiana formatu. Wysoka prędkość przy stabilnej pracy zapewnia szybką produkcję. Wraz ze stołem prasowania i odkładania (**opcja**) otrzymasz doskonałej jakości rękawy toreb papierowych.

W standardzie maszyna wyposażona jest w system NORDSON klejenia na zimno – klej wodny. (Hot System – **klej topliwy występuje jako opcja**).

ZB1200B może pracować razem z maszyną ZB60B lub ZB50B dla zaklejania dna torby.

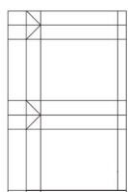
	A	B	C	D	E
Max.Size	1200	600	180	430	600
Min.Size	560	300	90	180	300

Suitable Paper: Kraft paper, art paper (including film laminated paper)
 80mm bag bottom width is customizable

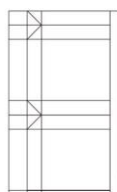


Podajnik arkusza

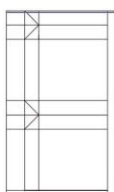
- Przednie i boczne prowadnice systemu pozycjonowania
- System bocznego składania (zaginania) krawędzi rękawa torby
- System klejenia: zimny klej wodny lub klej topliwy (**opcja**)
- System górnego zawijania (zaginania) grzbietu torby



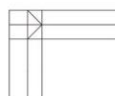
Automatic Feeding



Top Folding
(unavailable for machine without this function)



Edge Gluing



Edge Pasting

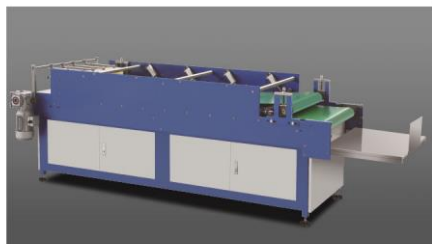
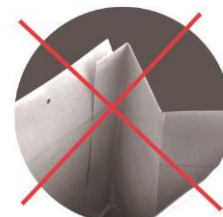


Gusset formation

Specyfikacja:

Max. format (długość x szerokość) w mm:	1200 x 600
Min. format (długość x szerokość) w mm:	560 x 300
Gramatura papieru:	100 - 350 g/m ²
Gramatura papieru bez górnego zaginania:	100 - 350 g/m ²
Gramatura papieru z górnym zaginaniem:	190 - 350 g/m ²
Szerokość spodu w mm:	90 - 180
Szerokość torby w mm:	180 - 430
Wysokość torby w mm:	300 - 600*
Zaginanie górne w mm:	30 - 70
Całkowita moc maszyny:	10 kW
Wymiary maszyny (dł., szer., wys.) w mm:	10100 x 3500 x 1800
Prędkość (wydajność):	60-80 rękawów/min.
Całkowita waga maszyny:	6000 kg
typ kleju:	klej topliwy lub wodny
*łącznie z górnym zaginaniem	

Automatyczne górne zaginanie
To wytrzymałość i eleganckie wykończenie



W opcji maszyna może być wyposażona w stół prasowania i odkładania oraz system klejenia na gorąco.